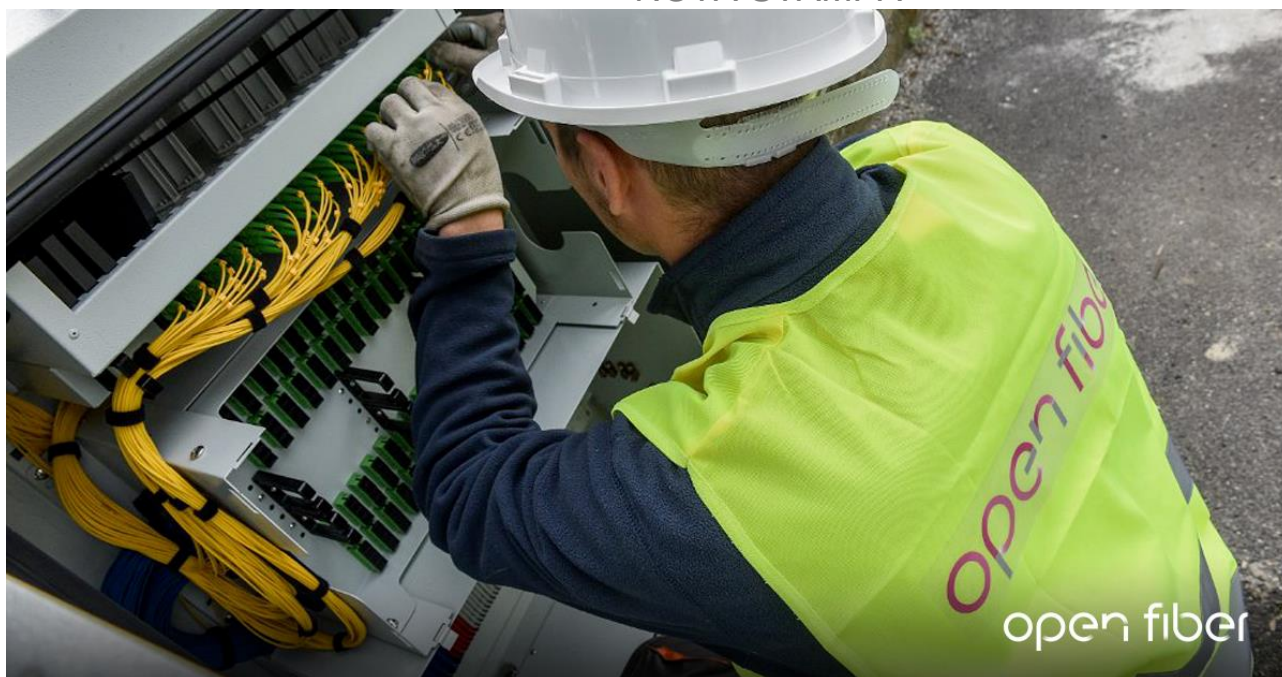


NOTA STAMPA



Nelle prossime settimane inizieranno i lavori a Tonezza del Cimone per posare sul territorio comunale l'ampliamento della rete in fibra ottica, attraverso cui saranno cablate ulteriori 400 abitazioni e uffici della città. **Infratel**, la società in-house del Ministero per lo Sviluppo Economico, ha messo a gara la realizzazione e la gestione dei collegamenti alla banda ultra larga nelle cosiddette aree bianche e grigie del Paese, quelle cioè dove fino ad oggi nessun operatore ha voluto investire.

La rete realizzata da Open Fiber è in modalità FTTH, letteralmente Fiber To The Home, cioè "fibra fino a casa". Ciò significa che tutta la tratta dalla centrale alle singole abitazioni è esclusivamente in fibra ottica, tecnologica capace di garantire velocità di connessione a 1 Gigabit al secondo, mentre un'altra piccola quota di collegamenti, perlopiù le case sparse, sarà in FWA, cioè tramite ripetitori collegati alla rete FTTH che a loro volta irradiano un segnale ad alto potenziale, il che permette di raggiungere una certa velocità di connessione anche nelle zone più impervie.

Gli interventi di cablaggio che verranno eseguiti sul territorio di Tonezza del Cimone permetteranno di raggiungere con la nuova infrastruttura anche le sedi comunali, le scuole e altri edifici di proprietà pubblica.

Come da bando, e grazie alla collaborazione dell'Amministrazione Comunale, per il passaggio dei cavi, ove possibile, si utilizzeranno infrastrutture esistenti quali cavidotti della pubblica illuminazione, mentre, in altre zone, sarà necessario procedere con l'esecuzione di scavi che comporteranno qualche disagio alla circolazione stradale: si chiede, in tal caso, la collaborazione e la pazienza di tutti data l'importanza dell'intervento.

Si segnala che in alcuni casi i tecnici di Open Fiber o per conto della stessa, avranno necessità di chiedere il passaggio fisico attraverso determinati punti delle proprietà private, come ad esempio le facciate delle abitazioni, o le infrastrutture palificate di e-Distribuzione e di altri operatori per posare il cavo di fibra ottica o gli apparati di terminazione. **Gli incaricati saranno sempre identificabili tramite un tesserino di riconoscimento e in nessun caso avranno la necessità di entrare nelle abitazioni. Ringraziamo fin da ora a nome di Open Fiber i cittadini per la loro disponibilità.**

NOTA STAMPA

Le connessioni in fibra sono molto più affidabili rispetto a quelle in rame perché sono meno soggette a interruzioni e problemi tecnici. Inoltre, sono anche più economiche perché vengono in questo modo ridotti tutti i costi di manutenzione. Per non parlare della loro velocità rispetto alle tecnologie tradizionali. Infine, questa è l'unica soluzione **future proof**, con una capacità di trasmissione che arriva a toccare i **40 Gbps**. I vantaggi per i singoli cittadini e per le aziende sono innumerevoli: è possibile accedere ad una serie di servizi in rete, semplificando e migliorando le relazioni fra cittadini e Pubblica Amministrazione, fra studenti, scuole e università e aumentando la produttività e la competitività delle imprese, ma anche lavorare da casa attraverso il telelavoro e lo smart working.

Open Fiber è un operatore **wholesale only**, mette cioè a disposizione l'accesso alla sua infrastruttura a tutti gli operatori di mercato interessati, a condizioni tecniche ed economiche non discriminatorie. Una volta stipulato il contratto con l'operatore sarà quest'ultimo a mettersi in contatto con Open Fiber per dare inizio all'ultima fase di installazione. Si ricorda che si può verificare il piano di copertura attraverso il sito internet dedicato e che il cablaggio si traduce in un aumento del valore dell'immobile stesso.