


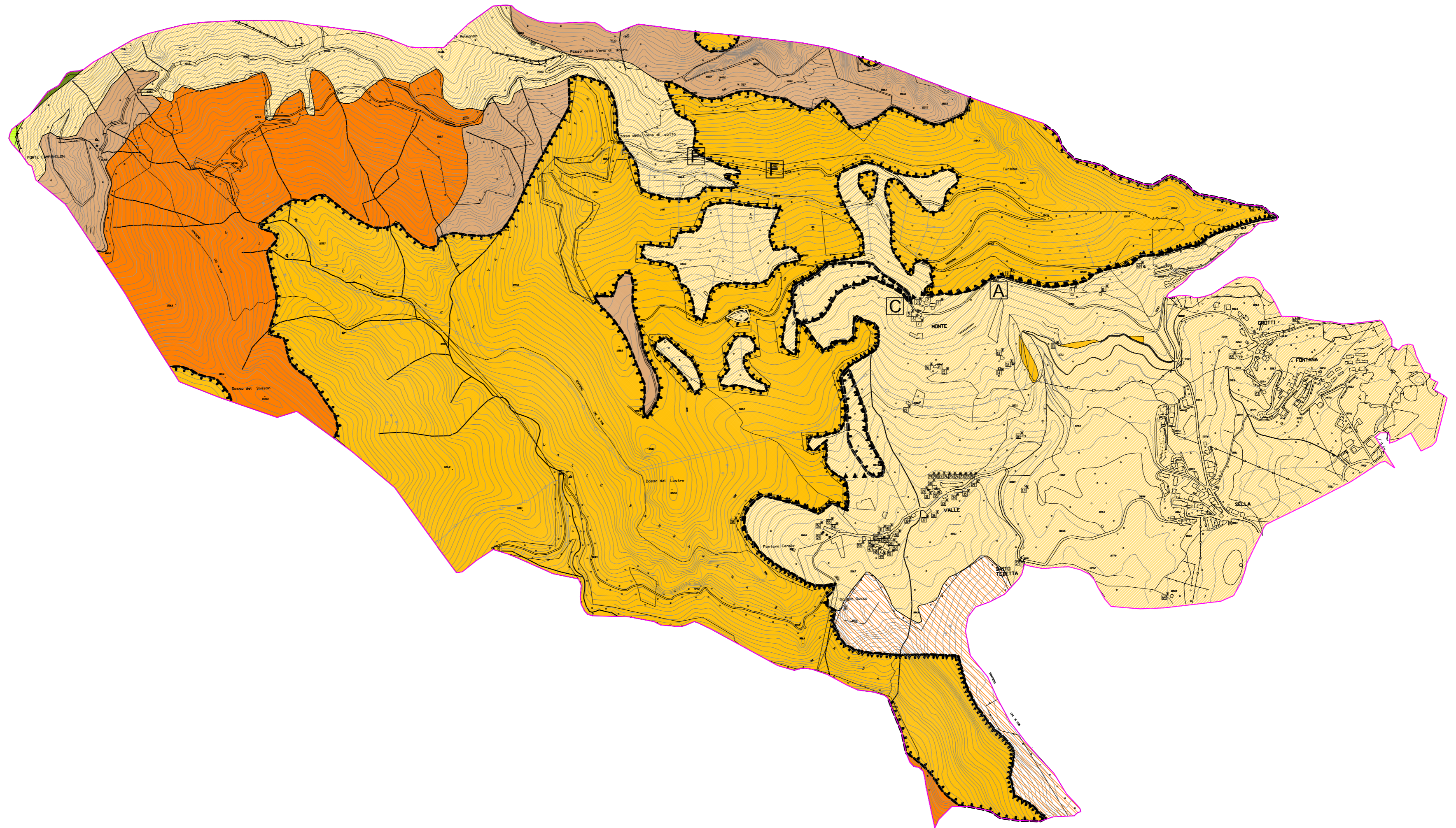


LEGENDA

-  edifici di cui all' art. 10 L.R. 24/1985
-  limite PIANI DI AREA ALTOPIANO TONEZZA-FIORENTINI (art. 35.3)
-  muggheta microterma basifila (art. 35.3)
-  muggheta microterma acidofila (art. 35.3)
-  Faggeta montana tipica (art. 35.3)
-  Faggeta pioniera (art. 35.3)
-  Faggeta altimontana a megafornie (art. 35.3)
-  Faggeta montana tipica con conifere di origine artificiale - (art. 35.3)
-  pascolo (art. 35.3)
-  ambito di intervento paesaggistico (art. 35.4)
-  ambito di intervento paesaggistico a vocazione didattica-conoscitiva (art. 35.4)
-  ambito di rilevante valenza paesaggistico-ambientale vincolante ai sensi della Legge 8 agosto 1985 n°431 (art. 35.14)
-  acero (art. 35.5)
-  ciliegio (art. 35.5)
-  frassino maggiore (art. 35.5)



**TONEZZA DEL CIMONE (VI)
2010**

VARIANTE
PARZIALE - 1/2010
P.R.G.

TAV. n.
13 4

N. prog.
1 P2



Variante parziale n. 1/2010
al sensi dell'art. 50 comma 9 lettera c, L.R. 61/85
Adeguamento al Piano d'Area Altopiano Tonezza-Florentini

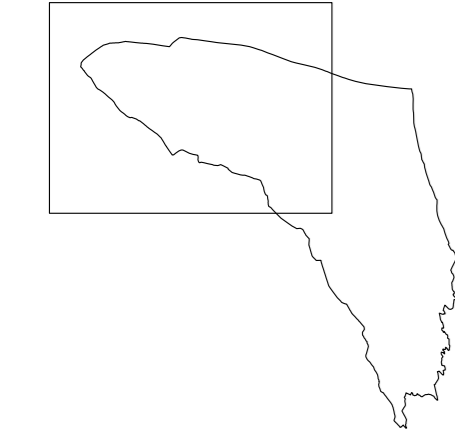
SCALA 1:5000

Sistema Forestale

IL SINDACO

IL SEGRETARIO

IL PROGETTISTA



Progettisti:
Silvia Dall'Igna Ingegnere
via San Vincenzo, 21 - 36016 Thiene
Tel. 0445/362749 Fax 0445/362365 e-mail dalligna2014@ordine.ingegneri.vi.it